



Arquivo Municipal de Tavira

Documento do Mês

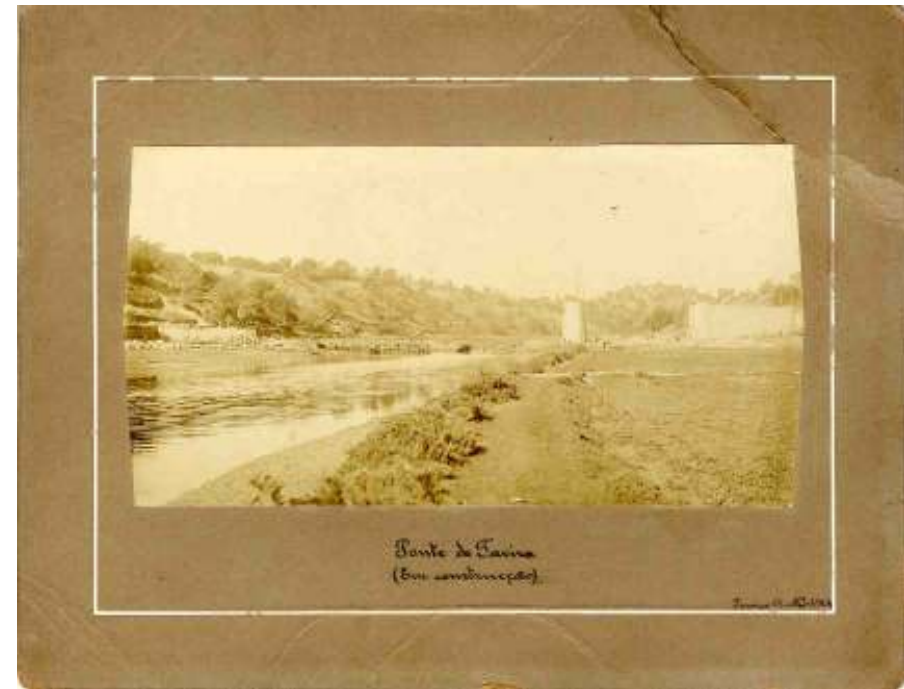
Fotografia da Construção da Ponte Ferroviária de Tavira – 1904

A 19 de Março de 1905 o comboio chega finalmente a Tavira. Este comboio chamado “Tramway”, proveniente de Portimão inaugura oficialmente a ligação de caminho de ferro a Tavira.

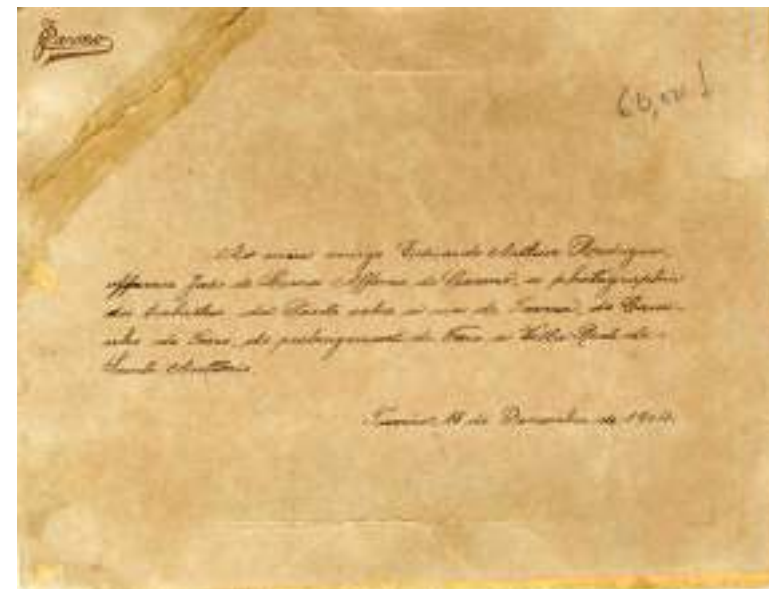
Mas neste ano, a cidade de Tavira além do comboio ganha uma segunda ponte. Esta ponte ferroviária, cuja estrutura imita os projectos do engenheiro Gustavo Eiffel, atravessa o rio Séqua e serve para ligar Tavira a Vila Real de Santo António.

Esta fotografia, datada de 14 de Novembro de 1904, constitui um importante documento para a história ferroviária regional e local, pois retrata a construção da referida ponte.

No verso, encontra-se uma dedicatória que João de Lemos Afonso do Carmo faz pela oferta da imagem a seu amigo Eduardo Artur Rodrigues, com a data de 18 de Dezembro de 1904.



Ponte de Tavira
(Em construção)



Fotografia adquirida pela Câmara Municipal de Tavira, em 2007, à Loja das Colecções, Alfarrabista de Castanheira da Silveira
Fotógrafo: desconhecido. Data: 14 Novembro de 1904